

HHD

広スペースハウス

No.1
KAKUICHI HHD

2021.09

KAKUICHI

好きなことを やってみる!



黒い!
カッコいい!
三角屋根が目を引く!

ここが俺たちの **BASE!**

何でもいい! とんがった事やろうぜ!

大好きな車をいじるスペースにはもってこいだ。農家だったら直売所だっていいじゃないか!
ダークブラウンの内装にして、ずっしりダンディなブルックリンスタイルにしてもいい。
つまり、ここが俺たちのBASEって訳さ。



HHDの特徴

- 奥行きたっぷり11.5m
- 広い内部空間
- 景観条例地区に対応の切妻風屋根

趣味スペース
& ガレージに



広スペース
HHD
HHDタイプ



※画像はすべてイメージです

仲間と語り合う!



GET TOG

結局みんながここ



ETHER!

に集まってくる。



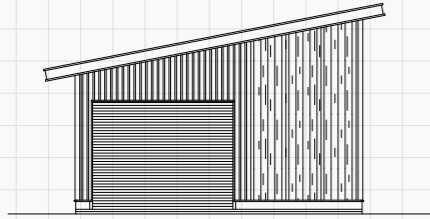
マルシェ直売所に



※画像はすべてイメージです

HHD-2034

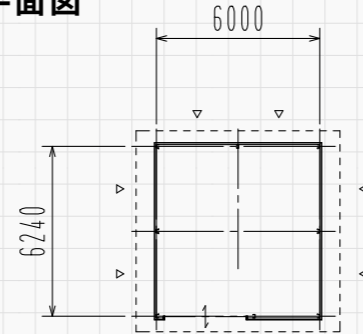
基本2型



共通仕様

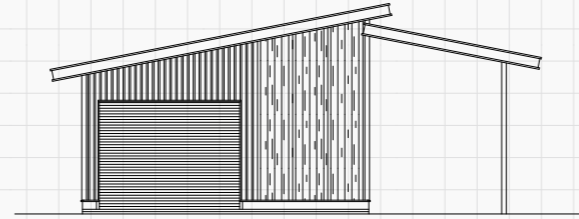
- ① 基礎構造
 - ・外周部布基礎鉄筋入りコンクリート造
- ② 本体構造
 - ・鉄骨造(軸組ブレース構造)
- ③ 屋根構造
 - ・折板をタイトフレームで固定する折板葺き
- ④ 壁構造
 - ・角波750型を胴縁へビス止め

平面図



HHD-2034ER

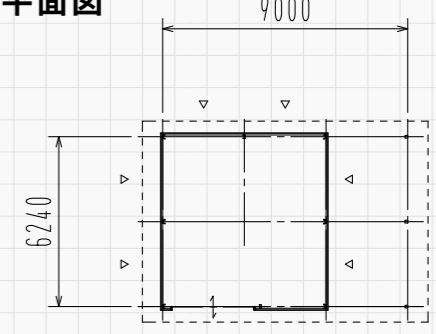
基本2型+横下屋



共通仕様

- ① 基礎構造
 - ・外周部布基礎鉄筋入りコンクリート造
- ② 本体構造
 - ・鉄骨造(軸組ブレース構造)
- ③ 屋根構造
 - ・折板をタイトフレームで固定する折板葺き
- ④ 壁構造
 - ・角波750型を胴縁へビス止め

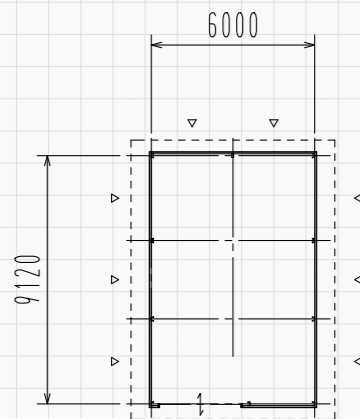
平面図



HHD-2051

基本2型

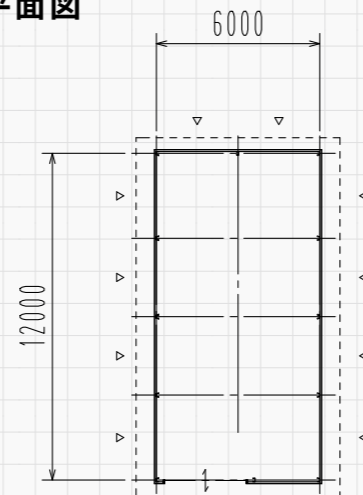
平面図



HHD-2066

基本2型

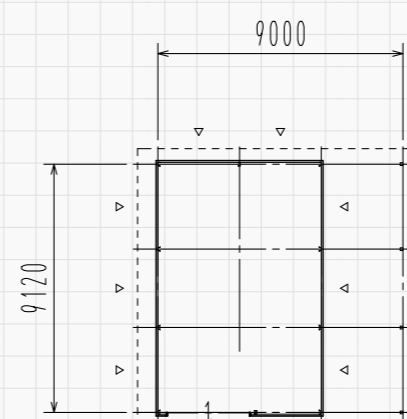
平面図



HHD-2051ER

基本2型+横下屋

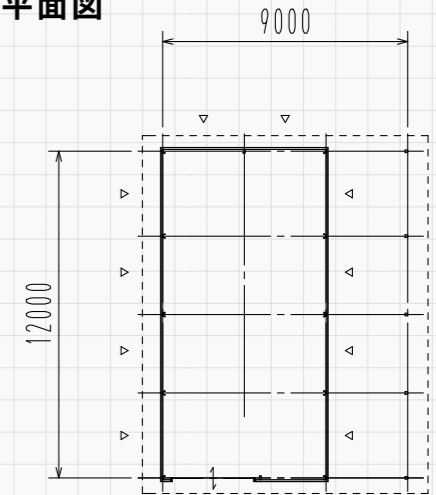
平面図



HHD-2066ER

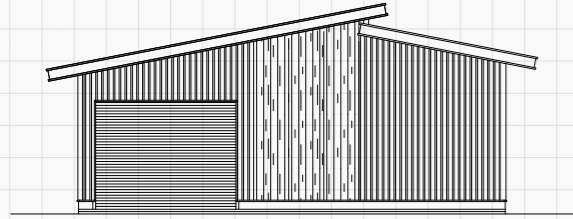
基本2型+横下屋

平面図



HHD-3034

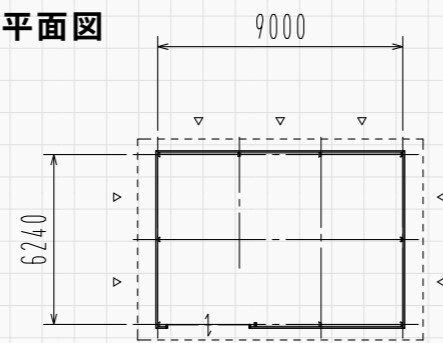
基本3型



共通仕様

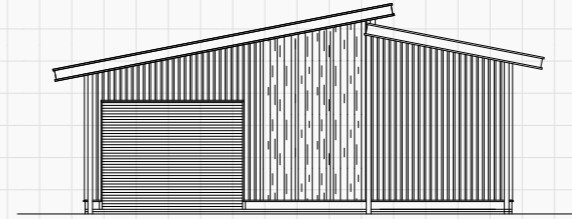
- ① 基礎構造
 - ・外周部布基礎鉄筋入りコンクリート造
- ② 本体構造
 - ・鉄骨造(軸組ブレース構造)
- ③ 屋根構造
 - ・折板をタイトフレームで固定する折板葺き
- ④ 壁構造
 - ・角波750型を胴縁ヘビス止め

平面図



HHD-3034EF

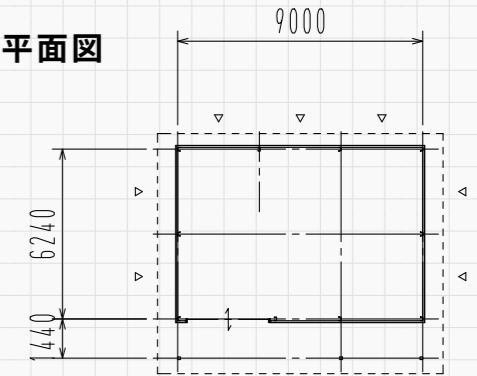
基本3型+前下屋



共通仕様

- ① 基礎構造
 - ・外周部布基礎鉄筋入りコンクリート造
- ② 本体構造
 - ・鉄骨造(軸組ブレース構造)
- ③ 屋根構造
 - ・折板をタイトフレームで固定する折板葺き
- ④ 壁構造
 - ・角波750型を胴縁ヘビス止め

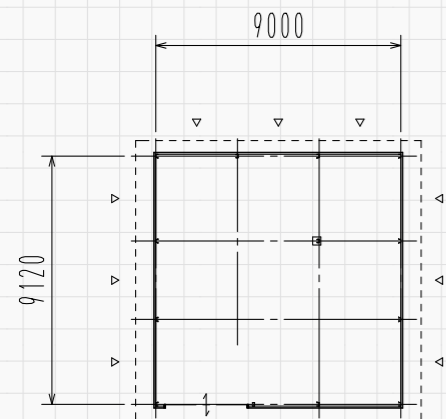
平面図



HHD-3051

基本3型

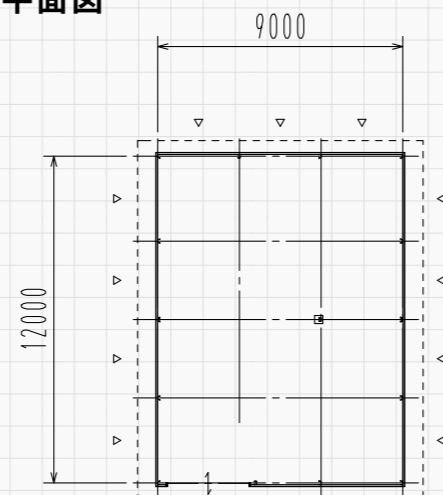
平面図



HHD-3066

基本3型

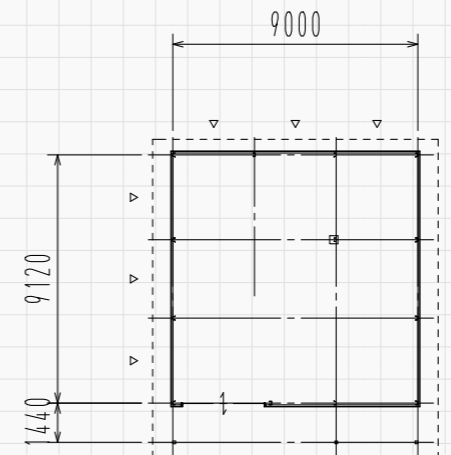
平面図



HHD-3051EF

基本3型+前下屋

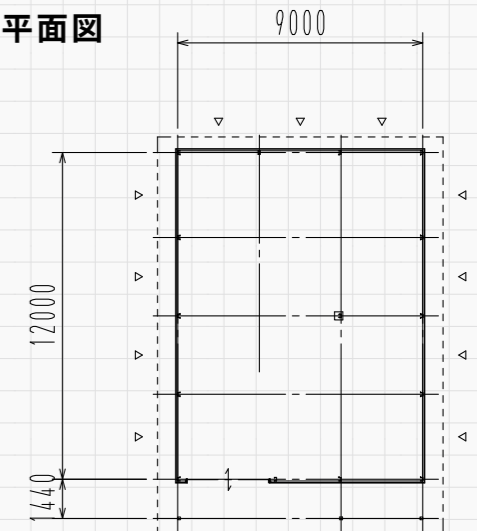
平面図



HHD-3066EF

基本3型+前下屋

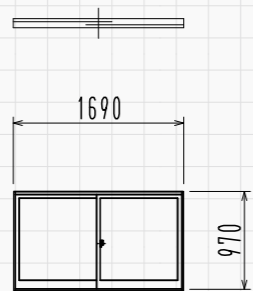
平面図



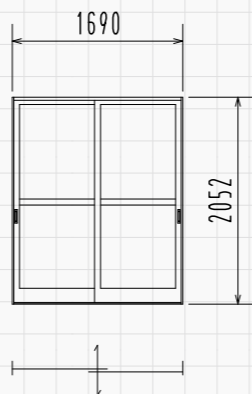
OPTION

建具PLAN

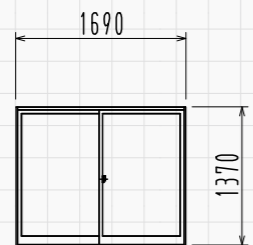
1 窓 16509



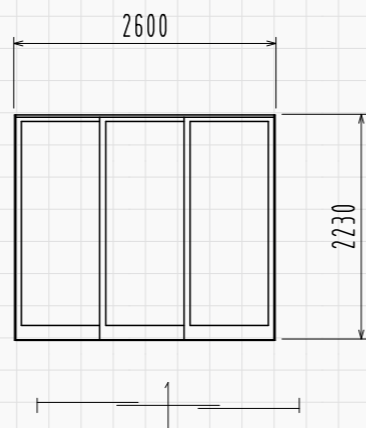
5 引き違い戸 16520



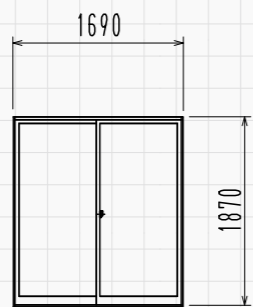
2 窓 16513



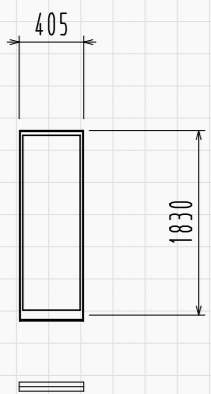
6 9尺3枚引戸 25622



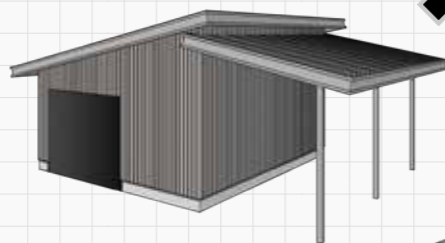
3 窓 16518



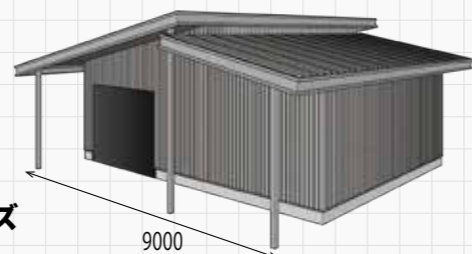
4 FIX窓 03618



◆ 横下屋 /ERシリーズ



◆ 前下屋 /EFシリーズ



7 間仕切 3000+3120

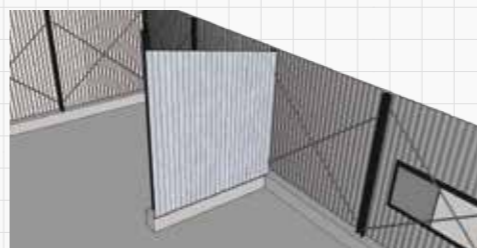


※引違い戸は別途になります。

11 間仕切 6000+3000



8 間仕切 3000



※引違い戸は別途になります。

9 間仕切 3120+2880



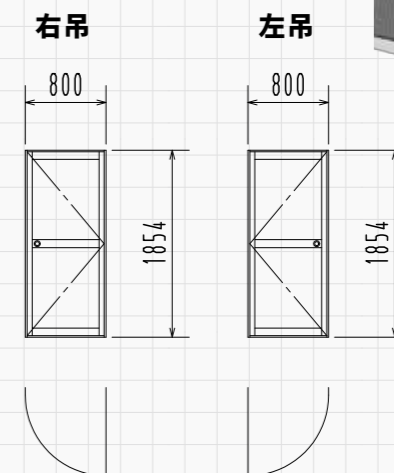
※引違い戸は別途になります。

10 間仕切 6000

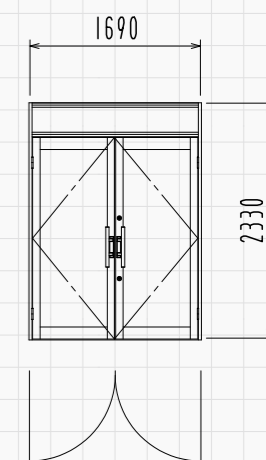


※引違い戸は別途になります。

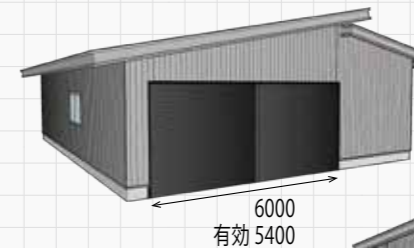
12 框ドア



ランマ付両開きドア



13 シャッターA

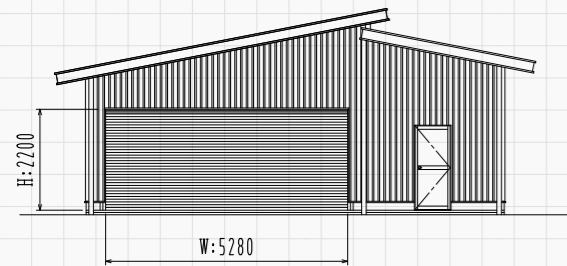


14 シャッターC



PLAN-A

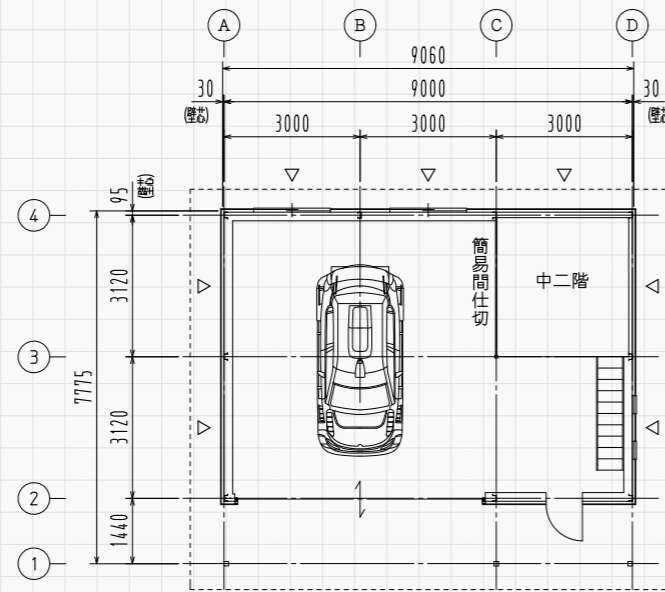
男の隠れ家



HHD-3034EF

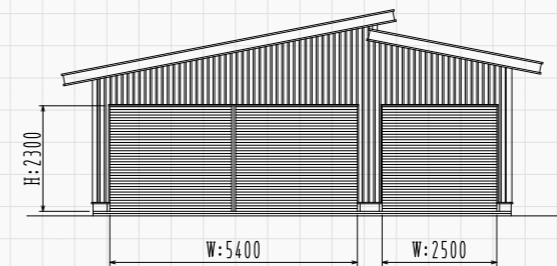
仕様

- ① 基礎構造
 - ・外周部布基礎鉄筋入りコンクリート造
- ② 本体構造
 - ・鉄骨造(軸組ブレース構造)
- ③ 屋根構造
 - ・折板をタイトフレームで固定する折板葺き
- ④ 壁構造
 - ・角波750型を胴縁ヘビス止め



PLAN-C

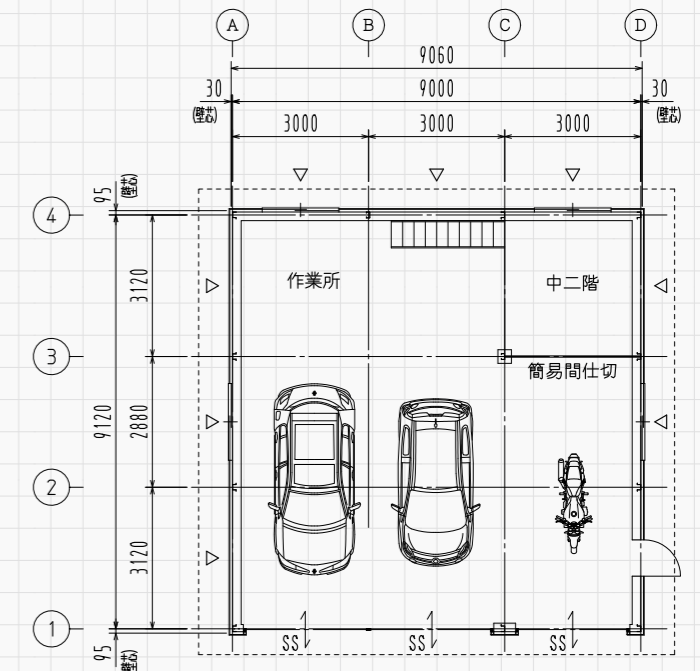
GARAGE



HHD-3051

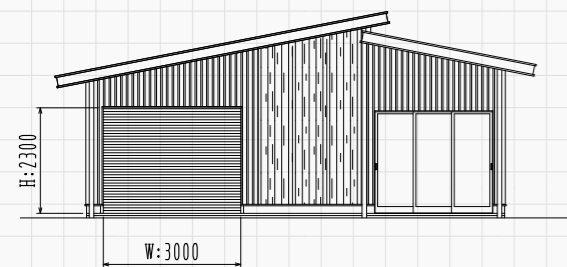
仕様

- ① 基礎構造
 - ・外周部布基礎鉄筋入りコンクリート造、独立基礎併用
- ② 本体構造
 - ・鉄骨造(軸組ブレース構造)
- ③ 屋根構造
 - ・折板をタイトフレームで固定する折板葺き
- ④ 壁構造
 - ・角波750型を胴縁ヘビス止め



PLAN-B

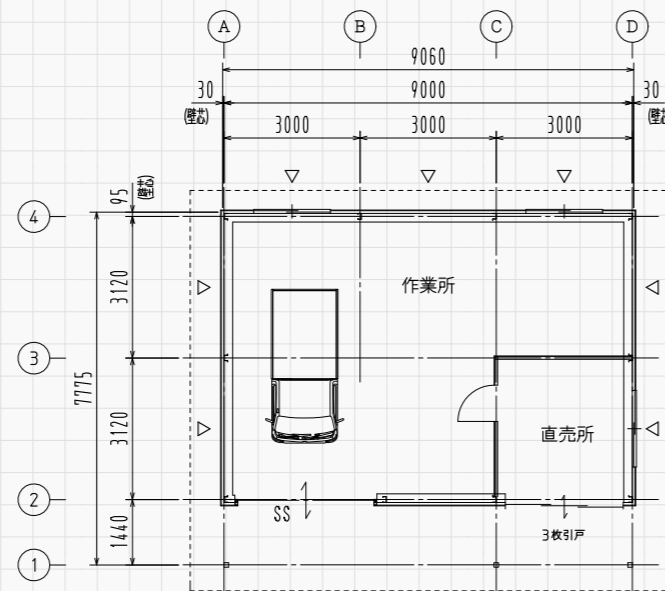
作業所+直売所



HHD-3034EF

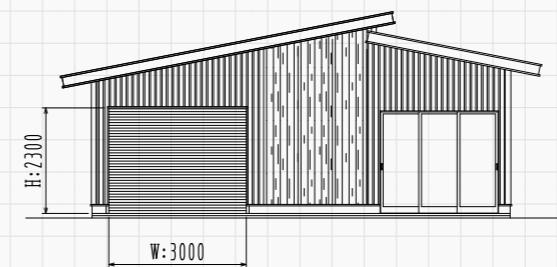
仕様

- ① 基礎構造
 - ・外周部布基礎鉄筋入りコンクリート造
- ② 本体構造
 - ・鉄骨造(軸組ブレース構造)
- ③ 屋根構造
 - ・折板をタイトフレームで固定する折板葺き
- ④ 壁構造
 - ・角波750型を胴縁ヘビス止め



PLAN-D

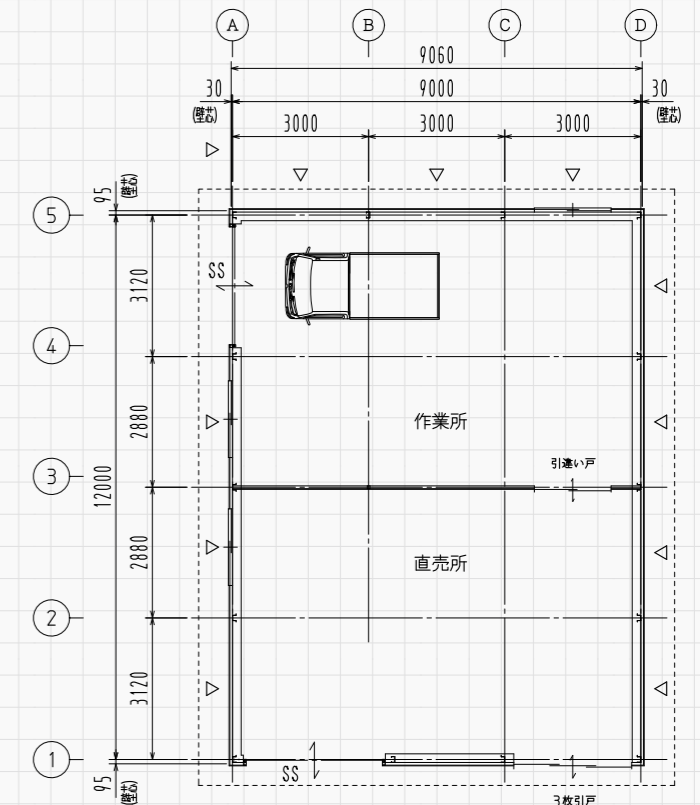
作業所+直売所



HHD-3066

仕様

- ① 基礎構造
 - ・外周部布基礎鉄筋入りコンクリート造、独立基礎併用
- ② 本体構造
 - ・鉄骨造(軸組ブレース構造)
- ③ 屋根構造
 - ・折板をタイトフレームで固定する折板葺き
- ④ 壁構造
 - ・角波750型を胴縁ヘビス止め



新しいガレージライフが

始まる。



奥行き 最大11.5m。

奥行き11.5mまで可能。
乗用車2台を縦列駐車しても余裕の広さ。
間口の狭い敷地にもおすすめです。

切り妻風屋根。

周りの背景にマッチするお洒落な切り妻風屋根。
景観条例 屋根勾配1/10地区でも建てるができます。



広い内部空間。

広々とした空間に開放感をさらに高める勾配天井。
間仕切りでアレンジのバリエーションも広がります。

KAKUICHI

280機種以上の豊富な施工例をぜひご覧ください。

カクイチガレージ



<https://www.kakuichi-house.jp>



カクイチ A-SITE 全国77ヶ所 ぜひお越しください。

KAKUICHI A-SITE

<https://www.kakuichi-house.jp/showroom/>



本 部 〒102-0084 東京都千代田区二番町 5-1 (住友不動産麹町ビル)

お問い合わせ先 フリーコール **F 0120-984-802**

※受付時間は 9:00~17:00 (土・日曜日・祝日は除く)

仙台営業所	〒981-1225	宮城県名取市飯野坂 2-2-13	022-383-2661
奥州事業所	〒029-4201	岩手県奥州市前沢古城字東見寺下 40	0197-47-3008
A-SITE 天童	〒994-0083	山形県天童市芳賀タウン南 4 丁目 14-14	023-616-3211
郡山営業所	〒963-8046	福島県郡山市町東 1 丁目 208	024-961-5135
いわき事業所	〒970-0101	福島県いわき市平下神谷字出口 13-1	0246-38-8565
土浦営業所	〒315-0056	茨城県かすみがうら市上稲吉 1829	0299-59-6367
水戸事業所	〒311-4152	茨城県水戸市河和田 2-2225-18	029-291-4073
宇都宮営業所	〒320-0851	栃木県宇都宮市鶴田町 1630 番地 1	028-666-0927
前橋営業所	〒379-2145	群馬県前橋市横手町 828	027-288-0262
さいたま営業所	〒331-0811	埼玉県さいたま市北区吉野町 1-436-8	048-782-5872
西埼玉営業所	〒350-0209	埼玉県坂戸市大字塚越 141	049-289-7501
千葉営業所	〒284-0044	千葉県四街道市和良比 934	043-420-5050
相模原営業所	〒252-0132	神奈川県相模原市緑区橋本台 3-1-22	042-773-8410
新潟事業所	〒950-1213	新潟県新潟市南区能登 399-1	025-288-1231
長岡営業所	〒940-1155	新潟県長岡市宮内町長谷川 615	0258-35-1440
富山事業所	〒930-0827	富山県富山市上飯野 1-5	076-464-6420
山梨営業所	〒409-3863	山梨県中巨摩郡昭和町河東中島 718 番地 1	055-288-1221
長野・上田営業所	〒381-0034	長野県長野市高田五分一 432	026-243-0650
松本・伊那営業所	〒390-0852	長野県松本市島立 715-3	0263-87-9581
静岡営業所	〒410-1126	静岡県裾野市桃園 81-10	055-941-8566
浜松営業所	〒437-0065	静岡県袋井市堀越 5-11-1	0538-43-5387
名古屋営業所	〒491-0072	愛知県一宮市中島通 1-3-1	0586-26-3877
三重事業所	〒513-0801	三重県鈴鹿市神戸 3-25-5	059-392-6525
滋賀営業所	〒527-0017	滋賀県東近江市昭和町 1-16	0748-43-0372
大阪営業所	〒567-0032	大阪府茨木市西駅前町 5-1 (京都銀行茨木ビル)	072-621-4540
兵庫営業所	〒651-1412	兵庫県西宮市山口町下山口 5-60	078-907-3033
岡山営業所	〒701-0112	岡山県倉敷市下庄 621-5	086-441-7520
広島事業所	〒739-0041	広島県東広島市西条町寺家 5023-1	082-426-5001
山口事業所	〒747-0836	山口県防府市植松 1894-1	083-528-1645
福岡営業所	〒819-1130	福岡県糸島市伊都の杜 1-3-6	092-332-2470
A-SITE 佐伯	〒876-0834	大分県佐伯市城南町 12-10	0972-28-6266
熊本事業所	〒869-1235	熊本県菊池郡大津町室 721-1	096-237-7206
本 社	〒380-0813	長野県長野市鶴賀緑町 1415 (大通センタービル)	026-234-6111

[建設業許可]国土交通大臣 許可(般一29)第2578号

※改良による仕様変更をすることがありますので、あらかじめご了承ください。

- 製品の色は、印刷のため実物と多少異なる場合があります。
- 製品の写真には、製品以外の演出用品が含まれております。
- 掲載製品の記載内容は、2021年9月20日現在のものです。

商品についてのお問い合わせ・見積りは、最寄りの営業所・A-SITEまたはショールームにご連絡願います。



2109-20FT